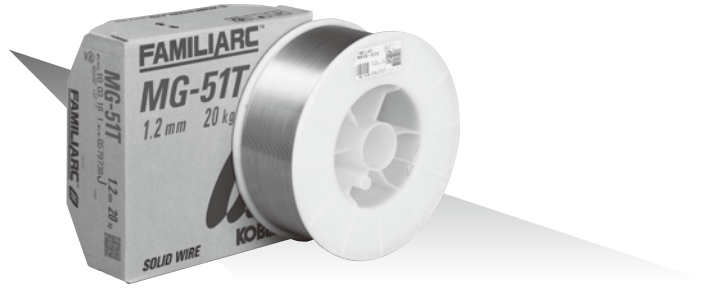


FAMILIARC™ MG-51T

(AWS A5.18 ER70S-6)



FAMILIARC™ MG-51T: Cable sólido No. 1 para soldadura en arco de metal gaseoso en autos, motocicletas, contenedores y otros productos de hojas de metal. FAMILIARC™ MG-51T usa bien protección de CO₂ o Ar+CO₂ en soldaduras en todo posición.

Corto-circuito estacionario a bajas corrientes

El cortocircuito estacionario a bajas corrientes es la característica más valiosa del FAMILIARC™ MG-51T. Si un cable sólido general es usado a bajas corrientes puede generar mucha salpicadura, socavado y apariencia de cordón irregular debido al cortocircuito inestable en la transferencia de metal fundido. En contraste, FAMILIARC™ MG-51T ofrece baja formación de salpicadura y socavado con apariencia de cordón uniforme debido a que el cortocircuito consistente transfiere gotitas fundidas entre la punta de la aguja y el baño de fusión. Esta función excepcional se deriva del sofisticado diseño de composición química y superficie de calidad consistente del FAMILIARC™ MG-51T.

¿Cómo Crear Corto-Circuito Estacionario?

La selección de corrientes de soldadura y voltaje de arco adecuados es esencial para crear un arco de corto circuito estacionario, de este modo facilitando la soldadura en toda posición con FAMILIARC™ MG-51T — Fig. 1

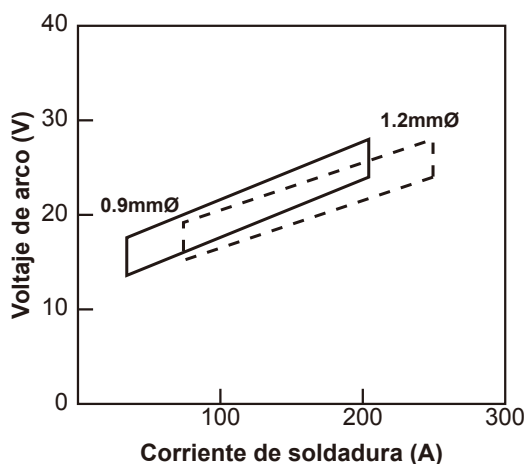


Fig. 1 — Rangos apropiados de corrientes de soldadura y voltaje de arco para FAMILIARC™ MG-51T (0.9 mmØ, 1.2 mmØ)

¿Cómo Ajustar la Penetración de Soldadura?

Es importante controlar la penetración de soldadura en láminas de metal de soldadura, debido a que quemarlo (exceso de fundición) a veces resulta en soldaduras dañadas. A pesar de que una abertura de raíz excesiva y mala

alineación de junta también pueden causar quemaduras, una corriente de soldadura excesiva es el caso más frecuente. La Figura 2 muestra la forma de controlar la penetración de soldadura en relación con corrientes de soldadura.

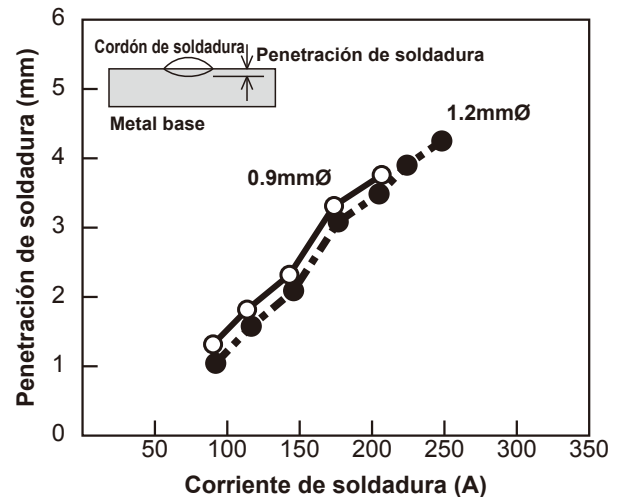


Fig. 2 — Penetración de soldadura de FAMILIARC™ MG-51T como una función de las corrientes de soldadura con un arco de cortocircuito

La Sobresaliente Alimentación de Cables y Seguimiento de Costuras Contribuye a un Aumento de la Eficiencia de Soldadura

La superficie lisa, y consistente reparto y hélice del FAMILIARC™ MG-51T proporciona alimentación de cables constante a través de revestimientos, pasos y seguimiento de costura exacta, a lo largo de las líneas de soldadura, lo cual puede reducir el tiempo de inactividad para una mayor eficiencia de soldadura tanto en la semiautomática, como en la automática. Debido a tales beneficios, FAMILIARC™ MG-51T ha visto expandir el mercado en las industrias de automóviles, motocicletas, contenedores y otras industrias de láminas metálicas.



Fig. 3 — FAMILIARC™ MG-51T es uno de los más populares cables sólidos en la industria de las motocicletas